



HomeMatic

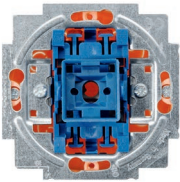
Wir machen Home Control einfach

Homematic Unterputz-Aktoren für Markenschalter



Ausgangssituation:

Konventioneller Ein-/Wechselschalter eines Markenherstellers



Entfernen Sie alle Kunststoffteile (Wippe, Haltestück, Rahmen) des installierten Schalters.

Legen Sie Wippe und Rahmen griffbereit beiseite, sie können weiter verwendet werden.



Entfernen Sie den vorhandenen Schalter-Einsatz.

Achten Sie vor Durchführung des nächsten Schrittes darauf, dass ein N-Leiter vorhanden ist.



Schließen Sie den gewünschten Homematic Funk-Aktor an das Stromnetz an und stecken Sie ihn in die Unterputz-Dose.



Lernen Sie den Homematic Funk-Aktor gemäß der entsprechenden Bedienungsanleitung an.

Montieren Sie Rahmen und Homematic Adapter.



Klicken Sie die Wippe auf.
Fertig!

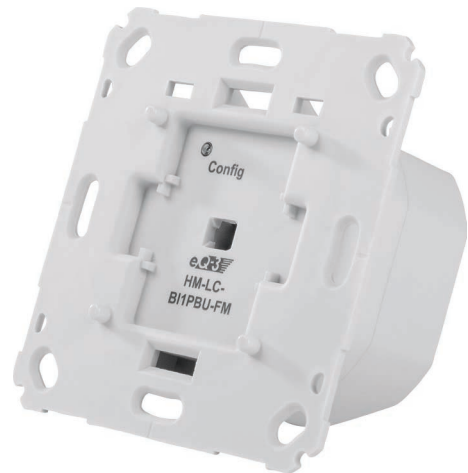


Neue Technologie für bestehendes Design

Wer plant, sein Heim Schritt für Schritt durch intelligente Technik komfortabler zu gestalten, kann durch die Montage der Homematic Unterputz-Aktoren für Markenschalter bestehende Elektroinstallationen aufwerten – ohne die vorhandenen Schalterserien komplett austauschen zu müssen. Dadurch bleiben Wohnkonzepte in Stil, Form und Design erhalten, während die Bewohner zusätzlichen Komfort durch Smart-Home-Technik genießen.

Die Funk-Unterputz-Aktoren sind in drei Varianten erhältlich:
Für Rollläden, als Dimmer oder Schalter.

- Installation innerhalb der im Haus montierten Unterputzdosen.
- Anlernen mehrerer Fernbedienungen und direkte Bedienung über die Schalterwippe möglich.
- Kompakte Bauform zum Einbau in 60er Unterputz-Dosen. Einfaches Ausrichten an der Außenkontur.
- Kostengünstige Integration auch in bestehende Installationen durch Nutzung vorhandener Rahmen und Wippen.
- Geringer Montage- und Installationsaufwand.
- Vorhandene Installation und Verkabelung kann weiter genutzt werden.



Funk-Schaltaktor 1-fach für Markenschalter (Art.-Nr. 103029)

Der Funk-Schaltaktor ist für den Anschluss von Unterputzleitungen für Lampen und Leuchten vorgesehen. Dadurch können Lichtquellen einfach und bequem per Funk ferngeschaltet werden.

Der Aktor kann jederzeit auch manuell über die Wippe geschaltet werden. Bei einem Tastendruck verhält er sich wie ein Ein-/Wechselschalter.

Versorgungsspannung:	230 V / 50 Hz
Maximale Schaltleistung:	1000 W
Stromaufnahme:	5 A max.
Relais:	Wechsel
Ruhebetrieb:	1 W
Typ. Funk-Freifeldreichweite:	200 m
Abmessungen (B x H x T):	71 x 71 x 37 mm

Funk-Dimmaktor 1-fach, Phasenabschnitt für Markenschalter (Art.-Nr. 103020)

Der Funk-Dimmaktor eignet sich zum komfortablen Dimmen folgender Lampen:

- konventionelle Glühlampen,
- Hochvolt-Halogen-Lampen,
- Niedervolt-Halogenlampen mit elektronischem Trafo,
- dimmbare Energiesparlampen.

Der Aktor kann jederzeit auch manuell über die Wippe bedient werden. Bei einem kurzen Tastendruck verhält er sich wie ein Ein-/Aus-Schalter.

Versorgungsspannung:	230 V / 50 Hz
Maximale Schaltleistung:	180 VA
Minimale Last:	10 VA
Dimmverfahren:	Phasenabschnitt
Ruhebetrieb:	1 W
Typ. Funk-Freifeldreichweite:	200 m
Abmessungen (B x H x T):	71 x 71 x 37 mm

Funk-Rollladenaktor 1-fach für Markenschalter (Art.-Nr. 103038)

Der Funk-Rollladenaktor ist für den Anschluss von Unterputzleitungen für Wechselspannungsmotoren für Rollläden, Jalousien und Markisen vorgesehen.

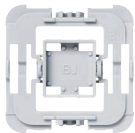
Der Aktor kann jederzeit auch manuell über die Wippe geschaltet werden. Bei einem kurzen Tastendruck wird der angeschlossene Motor in die entsprechende Endlage gefahren.

Ein kurzer Tastendruck für die entgegengesetzte Fahrtrichtung stoppt den Motor. Bei einem langen Tastendruck wird der Motor so lange in die entsprechende Richtung gefahren, bis die Taste wieder losgelassen wird oder die Endlage erreicht ist.

Versorgungsspannung:	230 V / 50 Hz
Maximale Schaltleistung:	230 W
Stromaufnahme:	1 A max.
Relais:	1x Wechsler/ 1x Schließer
Ruhebetrieb:	0,5 W
Typ. Funk-Freifeldreichweite:	200 m
Abmessungen (B x H x T):	71 x 71 x 37 mm

Die Adapter für Schalterserien ermöglichen einen unkomplizierten Austausch von Schaltern verschiedener Hersteller gegen Homematic Unterputz-Aktoren. Die Homematic Aktoren können so mit geringem Aufwand in das Design der bereits vorhandenen Schalterserien integriert werden.

Es sind derzeit die folgenden Adapter, geeignet für verschiedene Hersteller und Serien, verfügbar:



Adapter Busch-Jaeger

Duro 2000® SI/SI Linear, Reflex SI/I Linear, carat®, future® linear, solo®, Busch® axcent, alpha, balance® SI

1 Stück: Art.-Nr. 103090A2
20er-Set: Art.-Nr. 103090A1



Adapter Merten

System M, Atelier-M, 1-M, M-Plan, M-Plan Echtglas, M-Smart, M-ARC M-Star, Atelier-Basis, M1 Basis

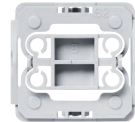
1 Stück: Art.-Nr. 103093A2
20er-Set: Art.-Nr. 103093A1



Adapter Berker B1

Arsys
K1

1 Stück: Art.-Nr. 103094A2
20er-Set: Art.-Nr. 103094A1



Adapter Berker B2

S1, Modul 2,
B1, B3,
B7, Q1

1 Stück: Art.-Nr. 103263A2
20er-Set: Art.-Nr. 103263A1



Adapter Gira System 55

System 55, Standard 55,
E2, Event, Esprit

1 Stück: Art.-Nr. 103091A2
20er-Set: Art.-Nr. 103091A1



Adapter Gira Standard

Schalter der Gira Standard Serie

1 Stück: Art.-Nr. 103092A2
20er-Set: Art.-Nr. 103092A1



Adapter Jung J1

LS 990, LS-design, LS-plus,
CD 500, CD universal, CD plus

1 Stück: Art.-Nr. 103095A2
20er-Set: Art.-Nr. 103095A1



Adapter Jung J2

A 500, A creation, A plus,
AS 500, AS universal

1 Stück: Art.-Nr. 103478A2
20er-Set: Art.-Nr. 103478A1



Adapter Düwi

Architaste, Arcada, Trend, Standard Quadro (Plus2000), EverLuxe (Forever), ProLuxe (Quadro), PrimaLuxe, Eco

1 Stück: Art.-Nr. 103097A2
20er-Set: Art.-Nr. 103097A1



Kopp

Alaska, Athenis, Ambiente, Europa, Paris (Objekt HK 05), Milano, Rivo

1 Stück: Art.-Nr. 103096A2
20er-Set: Art.-Nr. 103096A1

94404

eQ-3 AG

Maiburger Straße 29
26789 Leer
support@eQ-3.de
+49 491 6008 600
www.homematic.com